

# 建设用地规划许可证（附图）

地字第(4101032024Y00001423)号

郑州市二七区嵩山路街道办事处刘砦社区居民委员会

你单位经批准,投资 万元,申请建设用地。根据《中华人民共和国城乡规划法》、《中华人民共和国土地管理法》、河南省实施《中华人民共和国城乡规划法》办法、河南省实施《土地管理法》办法和《郑州市城乡规划管理条例》核准你单位按本证规定事项和附图所示位置、界限、尺寸、数量,进行用地规划。凭本证向土地管理部门或拆迁管理部门申请办理征用、拆迁手续后,再持该证和土地或拆迁批准证件来我局办理建设工程审批手续。

此 证

发证机关: (盖章有效)

2024年 1 月 19 日

## 核准规划建设用地表

用地位置	郑西铁路客运专线南庆泰路	二类居住用地面积	16237.88 M <sup>2</sup>	合 计
		公共道路用地面积	13484.33 M <sup>2</sup>	
征地性质		防护绿地用地面积	2035.44 M <sup>2</sup>	47.636 (亩)
建设内容		其 它	M <sup>2</sup>	

### 附件

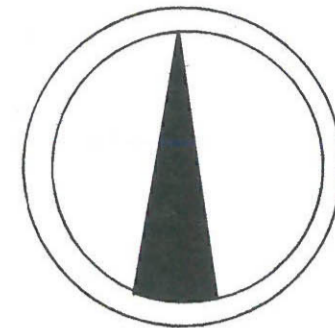
#### 遵守事项:

- 1、本证自核发之日起满一年,建设单位未申请办理建设用地使用手续的,该证自行失效。
- 2、本证确需延期的,应当在期限届满三十日前向我局提出申请,经批准可延期一次。延期期限不得超过六个月。
- 3、该地块为安置房项目,依据《郑州市人民政府办公厅关于进一步完善棚户区安置居住用地供应的意见》(郑政办(2020)22号)文件要求,属福利性住宅。
- 4、该地块地下空间主要使用功能为配建停车。

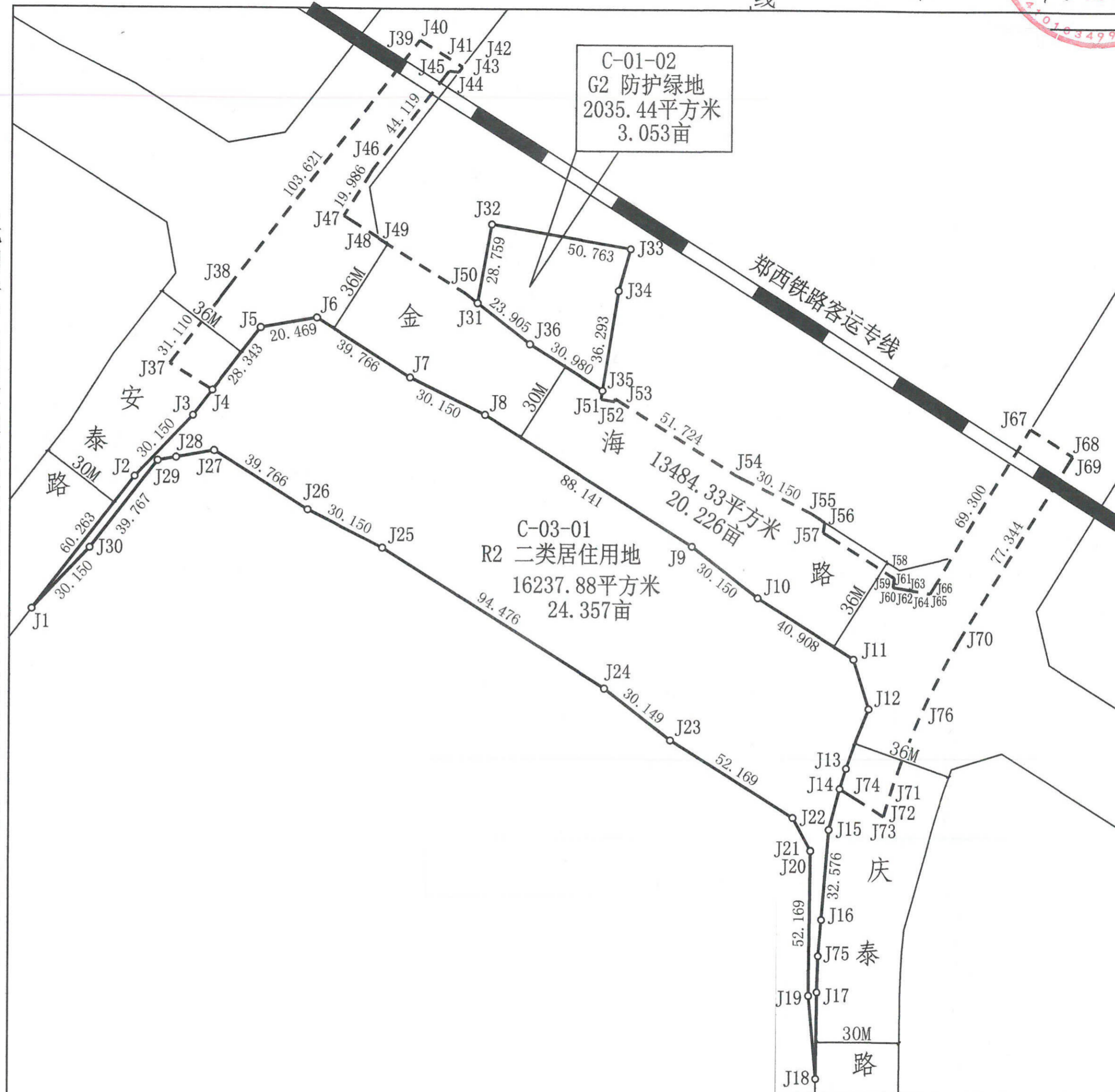
本图比例尺 1:2000

折线

地字第(4101032024Y00001423)号



(此图件,系国家建设技术档案,各单位均应妥善保管,以便备查)



审查责任人:

日期:

校核者:

日期:

定位者:白国园

日期:2023.12.25

电话:67188533