

建设用地规划许可证 (附图)

地字第(41010820230000)号

郑州市科技工业学校

你单位经 批准,投资 万元,申请建设
 用地。根据《中华人民共和国城乡规划法》、《中华人民共和国土地
 管理法》、河南省实施《中华人民共和国城乡规划法》办法、河南省
 实施《土地管理法》办法和《郑州市城乡规划管理条例》核准你单位
 按本证规定事项和附图所示位置、界限、尺寸、数量,进行用地规划。
 凭本证向土地管理部门或拆迁管理部门申请办理征用、拆迁手续后,
 再持该证和土地或拆迁批准证件来我局办理建设工程审批手续。

此 证

发证机关: (盖章有效)

2023年 1 月 18 日

核准规划建设用地表

用地位置	用地性质	用地面积	合计
惠济区西山路西、绿源路北、墨池路东	中等专业学校用地	106867.16 M ²	324575.97 M ²
	公共道路用地	87567.19 M ²	
	防护绿地	130141.62 M ²	486.864 (亩)
建设内容	郑州市科技工业学校新校区	其它	M ²

附件

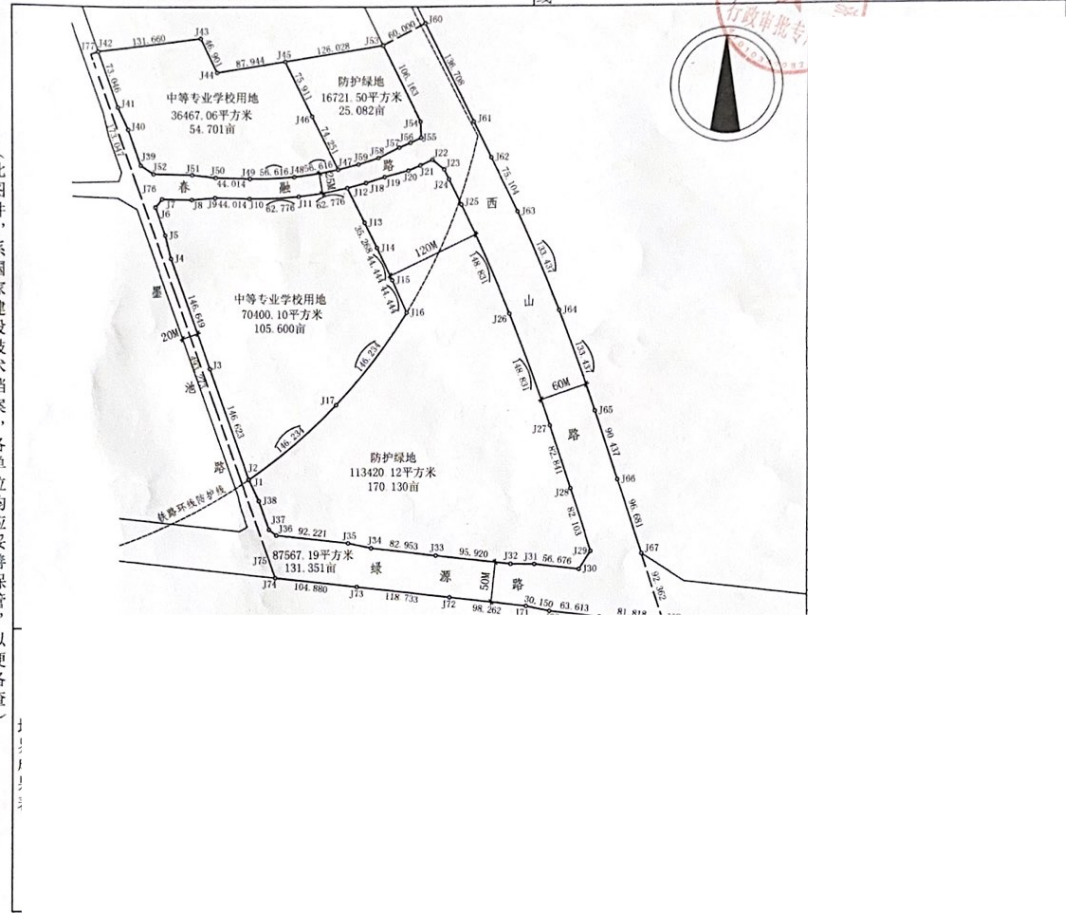
遵守事项:

- 1、本证自核发之日起满一年,建设单位未申请办理建设用地使用手续的,该证自行失效。
- 2、本证确需延期的,应当在期限届满三十日前向我局提出申请,经批准可延期一次。延期期限不得超过六个月。
- 3、该地块地下空间主要使用功能为配建停车,地下空间水平最大投影面积为96577.38平方米。

本图比例尺 1:5000

折线

地字第(41010820230000)号



(此图件,系国家建设技术档案,各单位均应妥善保管,以便备查)

审查责任人:
日期:

校核者: 尹高亮
日期: 2022.12.05

定位者: 唐清
日期: 2022.12.05

电话: 67188533

建设用地规划许可证 (附图)

郑州市科技工业学校

地字第(410168202300001)

)号

你单位经批准投资万元,申请建设用地。根据《中华人民共和国城乡规划法》、《中华人民共和国土地管理法》、河南省实施《中华人民共和国城乡规划法》办法、河南省实施《土地管理法》办法和《郑州市城乡规划管理条例》核准你单位按本证规定事项和附图所示位置、界限、尺寸、数量,进行用地规划。凭本证向土地管理部门或拆迁管理部门申请办理征用、拆迁手续后,再持该证和土地或拆迁批准证件来我局办理建设工程审批手续。

此 证

发证机关: (盖章有效)

2023年11月18日

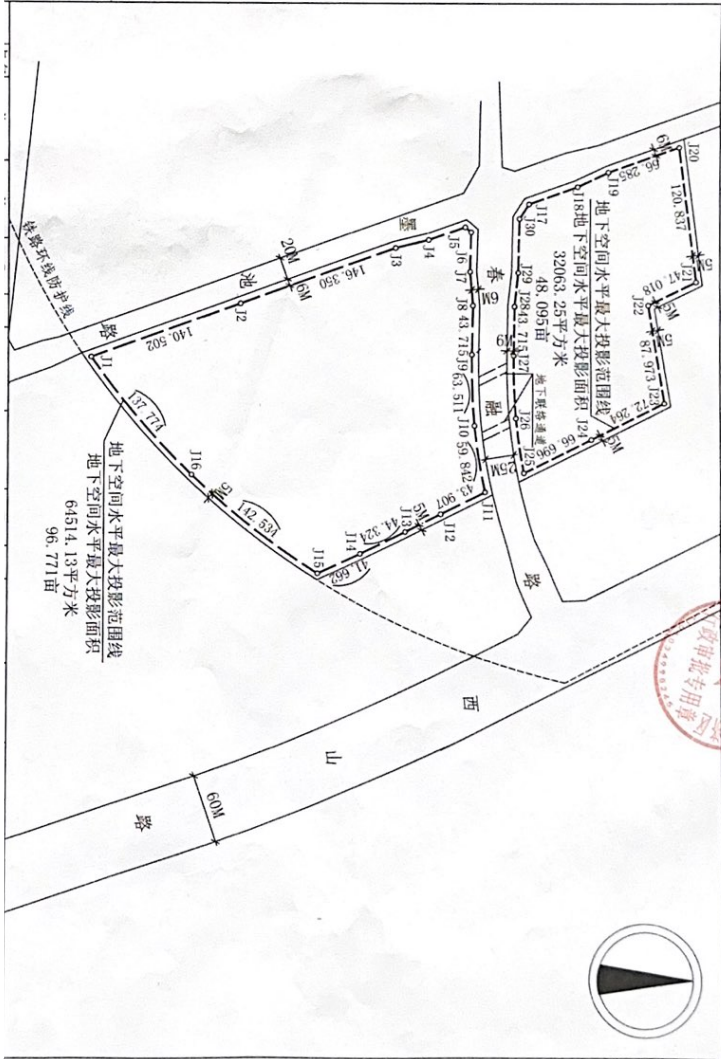
核准规划建设用地表

用地位置	惠济区西山路西、绿源路北、墨池路东	地下空间水平最大投影面积	96577.38 M ²	合计	96577.38 M ²
征地区性质	余 地	其 它	M ²		144.866(亩)
建设内容	郑州市科技工业学校新校区				

遵守事项:

- 1、本证自核发之日起满一年,建设单位未申请办理建设用地使用手续的,该证自行失效。
- 2、本证确需延期的,应当在期限届满三十日前向我局提出申请,经批准可延期一次。延期期限不得超过六个月。
- 3、该地块地下空间主要使用功能为配建停车,地下空间水平最大投影面积为96577.38平方米。

(此图件,系国家建设技术档案,各单位均应妥善保管,以便备查)



本图比例尺 1:3500

折线

地字第(410168202300001)

)号

审查负责人:
日期:

校核者: 冯志
日期: 2022.12.05

定位者: 李峰
日期: 2022.12.05

电话: 67188533