



本图比例尺 1:1000

地字第(4101042024Y60005469)号

建设用地规划许可证(附图)

地字第(4101042024Y60005469)号

国网河南省电力公司郑州供电公司

你单位经 批准,投资 万元,申请建设 用地。根据《中华人民共和国城乡规划法》、《中华人民共和国土地管理法》、河南省实施《中华人民共和国城乡规划法》办法、河南省实施《土地管理法》办法和《郑州市城乡规划管理条例》核准你单位按本证规定事项和附图所示位置、界限、尺寸、数量,进行用地规划。凭本证向土地管理部门或拆迁管理部门申请办理征用、拆迁手续后,再持该证和土地或拆迁批准证件来我局办理建设工程审批手续。

此 证

发证机关:



2024年 11月 17日

核准规划建设用地表

用地位置	豫二路北、白玉路西	建设用地面积	4381.943 M ²	合 计
		公共道路用地面积	2079.057 M ²	6461.000 M ²
征地性质		余 地	M ²	9.692 (亩)
建设内容	明珠(豫鲁)110千伏输电工程	其 它	M ²	

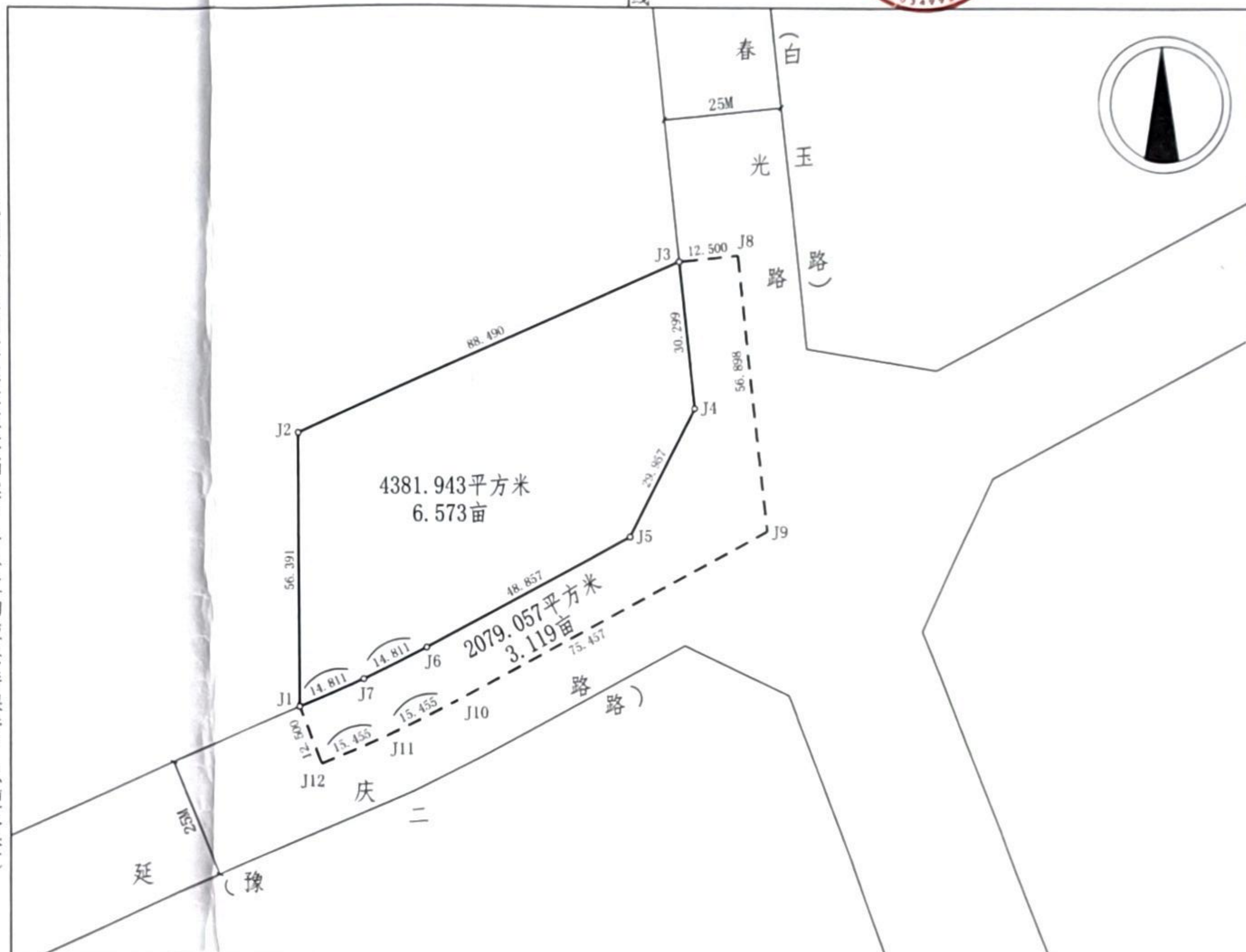
附件

遵守事项:

- 1、本证自核发之日起满一年,建设单位未申请办理建设用地使用手续的,该证自行失效。
- 2、本证确需延期的,应当在期限届满三十日前向我局提出申请,经批准可延期一次。延期期限不得超过六个月。

3、原建设用地规划许可证(郑规地字第410100201909094号)已自行失效。

(此图件,系国家建设技术档案,各单位均应妥善保管,以便备查)



审查责任人:
日期:

校核者: 刘明
日期: 2023.04.23

定位者: 白国国
日期: 2023.04.23

电话: 67188533