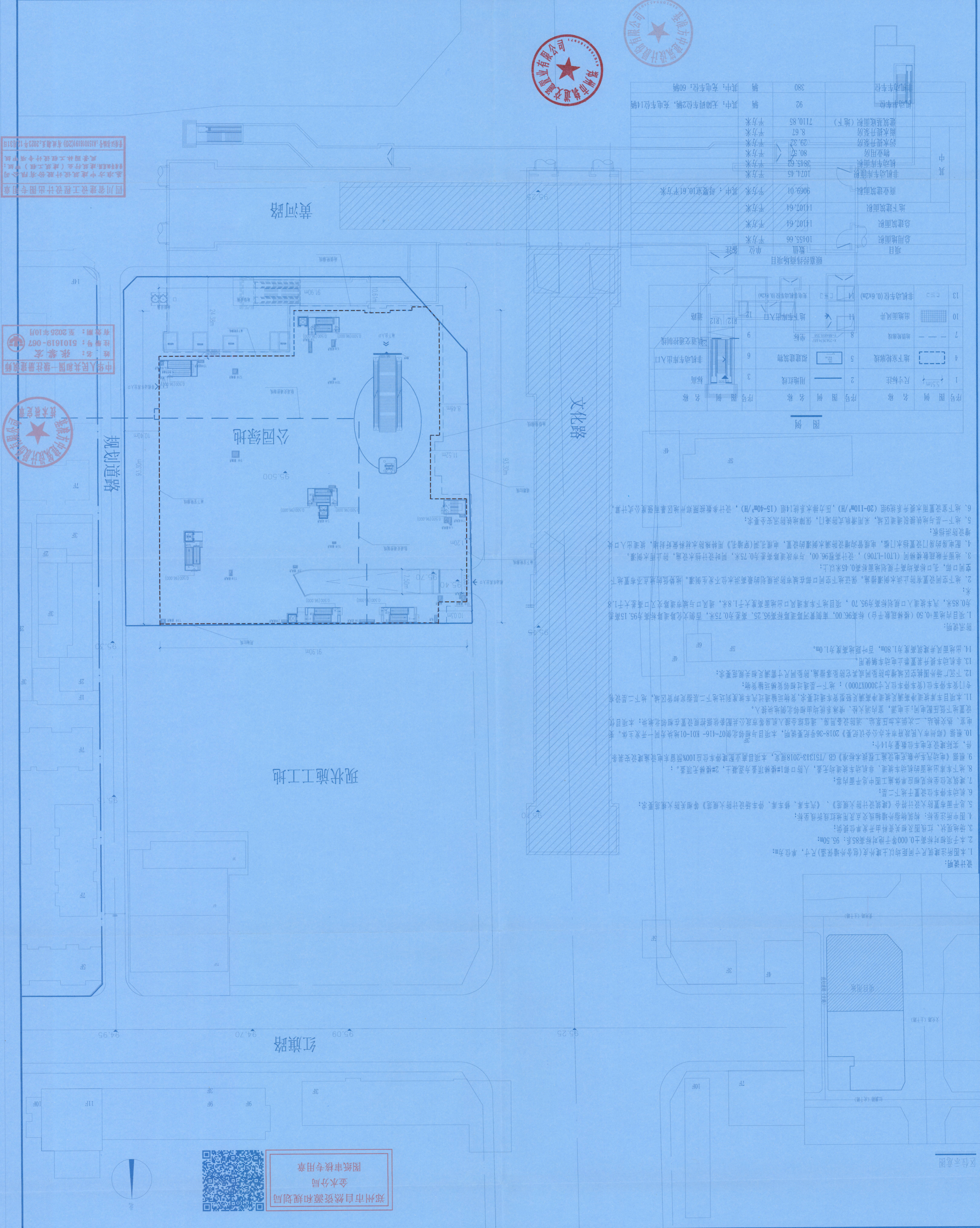


工程名称: 郑州地铁10号线二期工程 建设单位: 郑州地铁集团有限公司 设计单位: 中基设计股份有限公司 项目负责人: 张黎杰 联系电话: 13523011111		工程名称: 郑州地铁10号线二期工程 建设单位: 郑州地铁集团有限公司 设计单位: 中基设计股份有限公司 项目负责人: 张黎杰 联系电话: 13523011111	
工程名称: 郑州地铁10号线二期工程 建设单位: 郑州地铁集团有限公司 设计单位: 中基设计股份有限公司 项目负责人: 张黎杰 联系电话: 13523011111		工程名称: 郑州地铁10号线二期工程 建设单位: 郑州地铁集团有限公司 设计单位: 中基设计股份有限公司 项目负责人: 张黎杰 联系电话: 13523011111	



四川省建筑设计研究院有限公司
 注册证书: A151016191(20) 有效期至: 2023年12月31日
 注册证书: 6101619-067
 有效期至: 2025年10月
 姓名: 张黎杰
 注册日期: 2010年10月

四川省建筑设计研究院有限公司
 注册证书: A151016191(20) 有效期至: 2023年12月31日
 注册证书: 6101619-067
 有效期至: 2025年10月
 姓名: 张黎杰
 注册日期: 2010年10月



郑州市自然资源和规划局
 金水分局
 图纸审核专用章

项目	单位	数值
总建筑面积	平方米	10453.66
地上总建筑面积	平方米	14107.64
地下总建筑面积	平方米	14107.64
非机动车库面积	平方米	1074.45
机动车库面积	平方米	3845.62
物业用房	平方米	80.37
雨水提升泵房	平方米	29.32
污水提升泵房	平方米	8.67
建筑基底面积(地下)	平方米	7110.85
其中: 无刷车位2辆, 充电车位14辆	辆	92
其中: 充电车位: 60辆	辆	380

序号	图例名称	图例名称	图例名称
1	尺寸标注	用地红线	标高
2	地下室轮廓线	拟建建筑物	非机动车出入口
3	地铁轮廓线	坐标	非机动车出入口
4	出地面风井	地下出入口	道路
5	非机动车出入口	非机动车出入口	道路
6	非机动车出入口	非机动车出入口	道路
7	非机动车出入口	非机动车出入口	道路
8	非机动车出入口	非机动车出入口	道路
9	非机动车出入口	非机动车出入口	道路
10	非机动车出入口	非机动车出入口	道路
11	非机动车出入口	非机动车出入口	道路
12	非机动车出入口	非机动车出入口	道路
13	非机动车出入口	非机动车出入口	道路

设计说明:
 1. 本项目建筑尺寸间距均以建筑外成(包含外墙保温)尺寸, 单位为mm;
 2. 本项目相对标高±0.000相当于绝对标高85.00m; 95.50m;
 3. 场地现状、红线图及相关资料由开发单位提供;
 4. 图中所述坐标、构筑物指外墙轮廓线及用地红线轮廓坐标;
 5. 总图布置消防设计符合《建筑设计防火规范》、《汽车库、修车库、停车场设计防火规范》等相关防火规范要求;
 6. 机动车停车位设置于地下二层;
 7. 建筑停车位设置于地下二层;
 8. 地下车库出地面机动车坡道、非机动车坡道均无, 入口1#楼顶层为坡道, 2#楼顶层为;
 9. 按照《电动汽车充电基础设施技术规程》GB/T51313-2018规定, 本项目设置充电桩停车位100%预留充电桩安装条件;
 10. 根据《郑州市人民政府市长办公会议纪要》2018-36号纪要说明, 本项目与相邻北侧07-116-R01-01地块共同开发主体, 按照《郑州市人民政府市长办公会议纪要》2018-36号纪要说明, 本项目与相邻北侧07-116-R01-01地块共同开发主体, 按照《郑州市人民政府市长办公会议纪要》2018-36号纪要说明, 本项目与相邻北侧07-116-R01-01地块共同开发主体;
 11. 本项目建筑净高满足净高要求, 建筑高度满足净高要求, 建筑高度满足净高要求, 建筑高度满足净高要求;
 12. 下沉广场外圈挑空区域增加防坠网或其他安全防护措施, 防坠网尺寸需满足相关规范要求;
 13. 非机动车库设置于地下二层;
 14. 出地面并设置高度为1.80m, 百叶距地高度为1.0m;
 15. 项目地面0.50(楼地面平台)标高96.00, 南侧河道路标高95.25, 高差为0.75米; 西侧文化路标高95.15, 高差为0.85米; 汽车坡道出入口标高为95.70, 项目地下车库出入口标高为95.70, 通风口与城市路交叉口高差为1.8米;
 16. 地下空间设置防止积水措施, 保证地下空间积水时积水不致外溢, 地势低洼处设置排水沟, 防止积水;
 17. 地面开设雨水井, 设计坡度为0.00, 与市政雨水管连接, 雨水管管径为0.75米, 雨水管管径为0.75米;
 18. 配电房为门式结构, 电缆沟(穿墙孔)用防水材料做好封堵, 电缆进出口处;
 19. 建筑防水措施;
 20. 地下室与地铁交接处设置止水带, 采用止水带止水, 止水带止水, 止水带止水;
 21. 地下室与地铁交接处设置止水带, 采用止水带止水, 止水带止水, 止水带止水;
 22. 地下室与地铁交接处设置止水带, 采用止水带止水, 止水带止水, 止水带止水;
 23. 地下室与地铁交接处设置止水带, 采用止水带止水, 止水带止水, 止水带止水;
 24. 地下室与地铁交接处设置止水带, 采用止水带止水, 止水带止水, 止水带止水;
 25. 地下室与地铁交接处设置止水带, 采用止水带止水, 止水带止水, 止水带止水;

