

# 建设用地规划许可证 (附图)

地字第(410108202300008)号

郑州外国语学校

你单位经批准,投资 万元,申请建设用地。根据《中华人民共和国城乡规划法》、《中华人民共和国土地管理法》、河南省实施《中华人民共和国城乡规划法》办法、河南省实施《土地管理法》办法和《郑州市城乡规划管理条例》核准你单位按本证规定事项和附图所示位置、界限、尺寸、数量,进行用地规划。凭本证向土地管理部门或拆迁管理部门申请办理征用、拆迁手续后,再持该证和土地或拆迁批准证件来我局办理建设工程审批手续。

此 证

发证机关:

(盖章有效)

2023年 5 月 12 日

## 核准规划建设用地表

用地位置	通济大道(绿荫路)南	中小学用地面积	74400.60 M <sup>2</sup>	合 计
	丰润街(魏河)西	公共道路用地面积	15605.78 M <sup>2</sup>	94702.99 M <sup>2</sup>
征地性质		公园绿地用地面积	4696.61 M <sup>2</sup>	142.055 (亩)
建设内容	郑州市第三十八高级中学	其它	M <sup>2</sup>	

附件

中学

遵守事项:

- 1、本证自核发之日起满一年,建设单位未申请办理建设用地使用手续的,该证自行失效。
- 2、本证确需延期的,应当在期限届满三十日前向我局提出申请,经批准可延期一次。延期期限不得超过六个月。

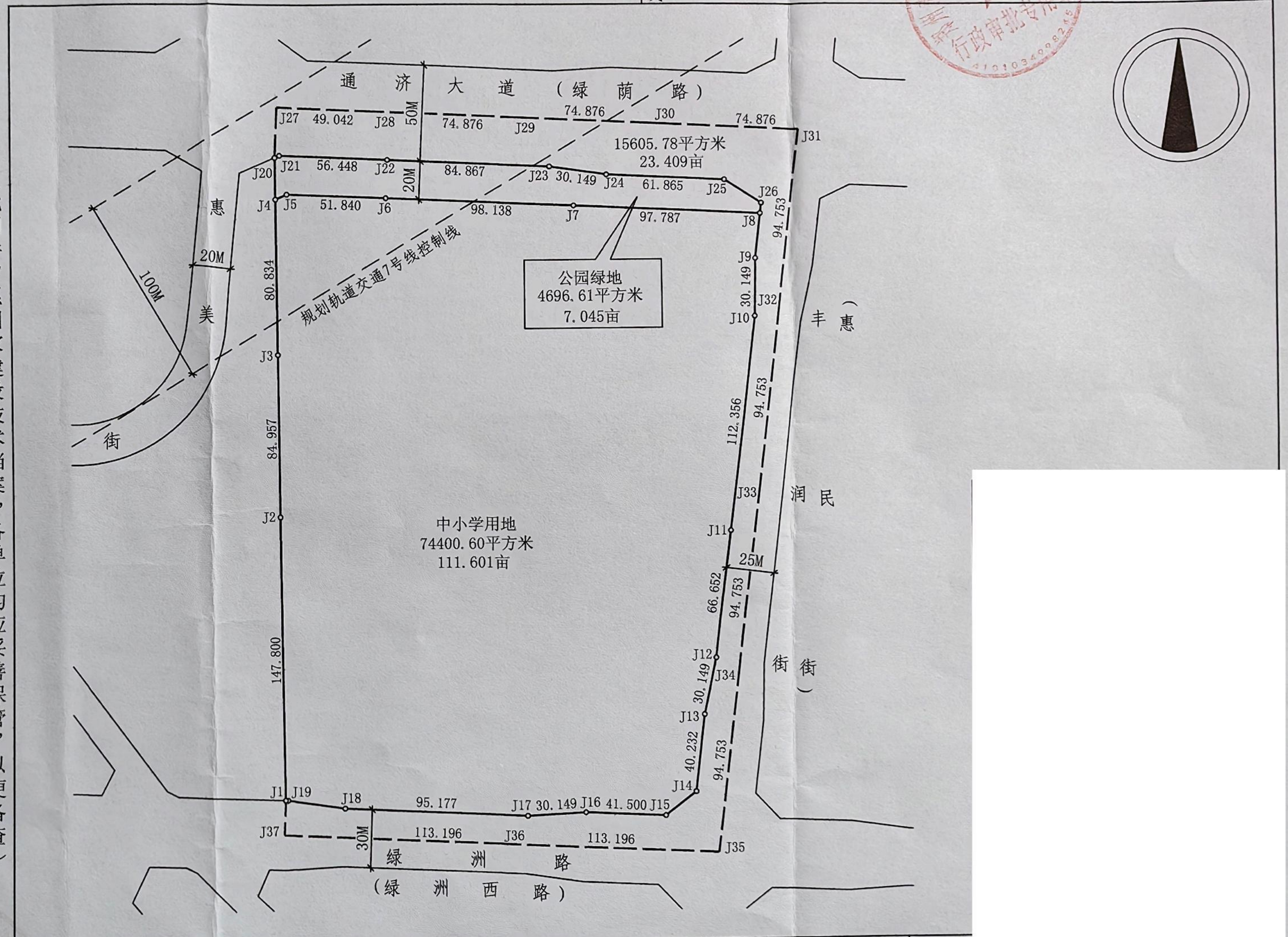
列该地块地下空间主要使用功能为既建停车地下

空间水平最大投影面积为65910.54 m<sup>2</sup>

本图比例尺 1:2500

折线

地字第(410108202300008)号



(此图件,系国家建设技术档案,各单位均应妥善保管,以便备查)

地界成果表

审查责任人:

日期:

校核者:

日期:2023.01.28

定位者:

日期:2023.01.28

电话:67188533

# 建设用地规划许可证 (附图)

地字第(410108202300008)号

郑州外国语学校

你单位经 批准, 投资 万元, 申请建设  
用地。根据《中华人民共和国城乡规划法》、《中华人民共和国土地  
管理法》、河南省实施《中华人民共和国城乡规划法》办法、河南省  
实施《土地管理法》办法和《郑州市城乡规划管理条例》核准你单位  
按本证规定事项和附图所示位置、界限、尺寸、数量, 进行用地规划。  
凭本证向土地管理部门或拆迁管理部门申请办理征用、拆迁手续后,  
再持该证和土地或拆迁批准证件来我局办理建设工程审批手续。

此 证

发证机关: (盖章有效)

2023年5月12日

## 核准规划建设用地表

用地位置	通济大道(绿荫路)南丰润 街(惠民街)西	地下空间水平 最大投影面积	65910.54 M <sup>2</sup>	合 计	65910.54 M <sup>2</sup>
征地性质		余 地	M <sup>2</sup>		98.866 (亩)
建设内容	郑州市第三十八高级中学	其 它	M <sup>2</sup>		

附件

遵守事项:

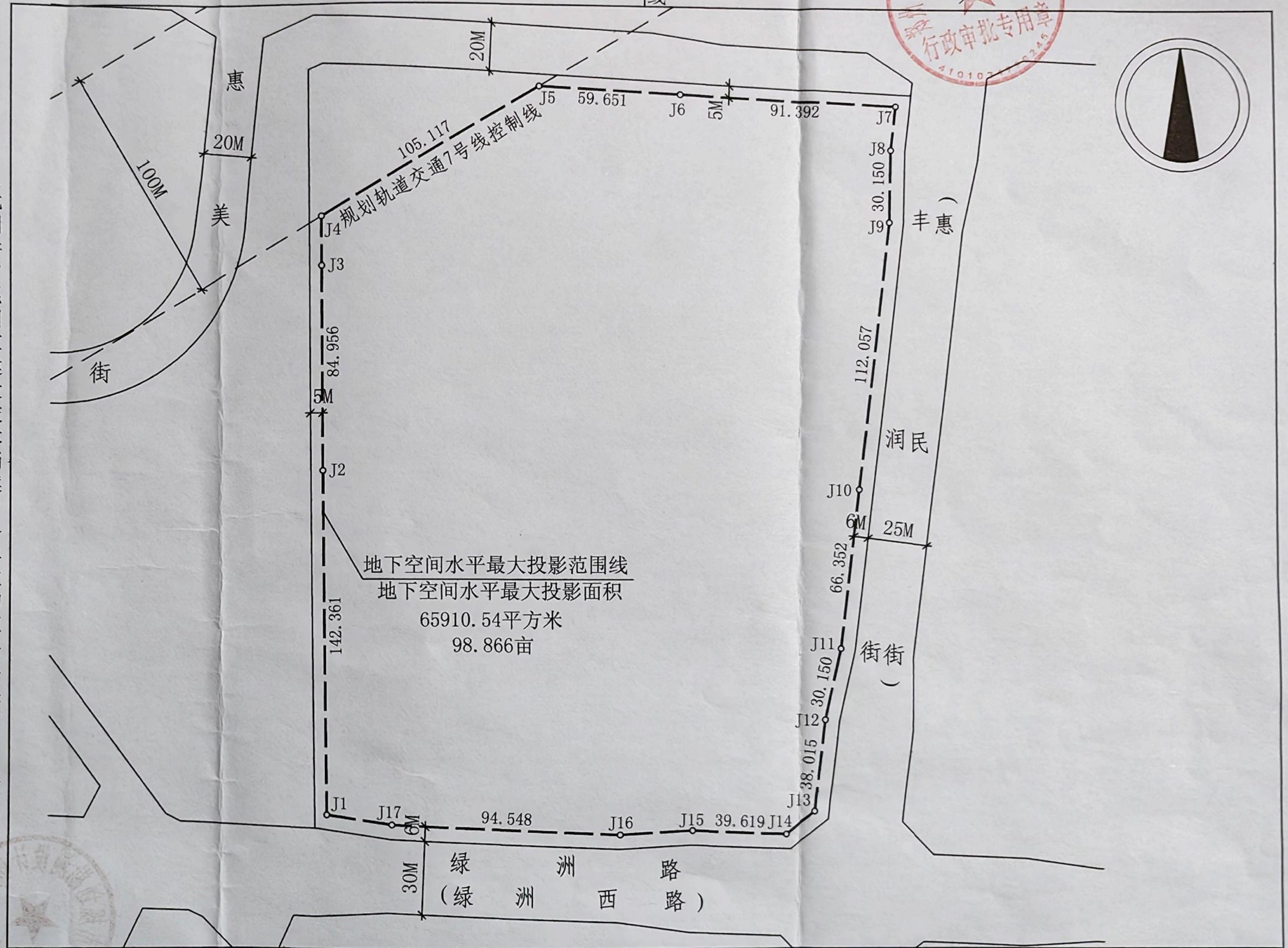
- 1、本证自核发之日起满一年, 建设单位未申请办理建设用地使用手  
续的, 该证自行失效。
- 2、本证确需延期的, 应当在期限届满三十日前向我局提出申请, 经  
批准可延期一次。延期期限不得超过六个月。

3、该地块地下空间主要使用功能为配建停车 地下空间水平最大投影

面积: 65910.54 m<sup>2</sup>

本图比例尺 1:2000

地字第(410108202300008)号



(此图件, 系国家建设技术档案, 各单位均应妥善保管, 以便备查)

地界成果表

审查责任人:

日期:

校核者: 赵红艳

日期: 2023.01.28

定位者: 李洪

日期: 2023.01.28

电话: 67188533